

A. CLASES Y CATEGORÍAS URBANÍSTICAS DEL SUELO

	SUELO RÚSTICO - CATEGORÍA / SUBCATEGORÍA
	SUELO RÚSTICO - PROTECCIÓN NATURAL - zonas vívidas
	SUELO RÚSTICO - PROTECCIÓN NATURAL - vías pecuarias
	SUELO RÚSTICO - PROTECCIÓN AGROPECUARIA - zonas de regadío
	SUELO RÚSTICO - COMÚN
	SUELO RÚSTICO - PROTECCIÓN INFRAESTRUCTURAS
	SUELO RÚSTICO - PROTECCIÓN ESPECIAL - riesgos de inundación
	SUELO RÚSTICO - PROTECCIÓN CULTURAL
	SUELO URBANO Y URBANIZABLE - CATEGORÍA
	SUELO URBANO - CONSOLIDADO
	SUELO URBANO - NO CONSOLIDADO - SIN ORDENACIÓN DETALLADA (con ordenación general)
	SUELO URBANIZABLE - SIN ORDENACIÓN DETALLADA (con ordenación general)

B. ESTRUCTURA TERRITORIAL

PLANIFICACIÓN SECTORIAL. INFRAESTRUCTURAS TERRITORIALES (Sistemas estatales, regionales, subregionales y sectoriales supramunicipales) (Planificación sectorial. Previsión de infraestructuras y demás afectaciones sectoriales)

	INFRAESTRUCTURA EN PROYECTO O RESERVA DEL SUELO
	LÍNEA LÍMITE PARA LA EDIFICACIÓN EN PROTECCIÓN DE INFRAESTRUCTURAS
	INFRAESTRUCTURAS DEL TRANSPORTE Y COMUNICACIONES
	RED VIARIA, CARRETERAS
	AUTOPISTA O AUTOVÍA
	CARRETERA CONVENCIONAL
	ÁREAS FERROVIARIAS
	LÍNEA FERROVIARIA CONVENCIONAL. VÍAS, ESTACIONES Y ZONAS AUXILIARES
	INFRAESTRUCTURA DE TELECOMUNICACIONES
	INFRAESTRUCTURAS DE PRODUCCIÓN Y TRANSPORTE DE ENERGÍA
	INFRAESTRUCTURA DE TRANSPORTE DE ENERGÍA ELÉCTRICA AT/MT
	INFRAESTRUCTURAS HIDRÁULICAS Y DE CALIDAD AMBIENTAL
	INFRAESTRUCTURA HIDRÁULICA (EMBALSES Y CANALIZACIONES)

DOTACIONES URBANÍSTICAS MUNICIPALES

	VIAS PÚBLICAS	PÚBLICO
	CARRETERA DE LA RED LOCAL	PRIVADO
	RESERVA O PROYECTO DE CARRETERA MUNICIPAL	
	CAMINO VECINAL DE CONCENTRACIÓN Y ACCESO A MONTES	
	ESPACIOS LIBRES DE SERVICIOS PÚBLICOS	
	ZONAS DE RECREO Y ESPARCIMIENTO	
	EQUIPAMIENTOS (Pb públicos, Pr privado)	
	EQUIPAMIENTOS	
	SERVICIOS URBANOS (ver leyenda específica)	

C. ORDENACIÓN Y GESTIÓN URBANÍSTICA

DETERMINACIONES DE ORDENACIÓN URBANÍSTICA

Sector: **SECTOR PENDIENTE DE ORDENACIÓN DETALLADA n° (denominación del sector)**

USO PREDOMINANTE: **INDUSTRIAL, INDUSTRIAL**

INVENTARIO DE ELEMENTOS CON IMPACTO NEGATIVO Y DISCORDANCIA CON EL PLANEAMIENTO

	TIPO DE ELEMENTO
	ELEMENTO DE IMPACTO NEGATIVO: USO INADECUADO
	ELEMENTO DE IMPACTO NEGATIVO: EMPAZAMIENTO INADECUADO
	ELEMENTO DE IMPACTO NEGATIVO: RIESGO O VOLUMEN INADECUADO
	ELEMENTO DE IMPACTO NEGATIVO: ACABADOS EXTERIORES INADECUADOS
	NIVEL DE DISCORDANCIA CON EL PLANEAMIENTO
	ELEMENTO FUERA DE ORDENACIÓN
	ELEMENTO DISCORDANTE CON EL PLANEAMIENTO (los no P)

D. CATALOGO URBANÍSTICO DE ELEMENTOS PROTEGIDOS. PATRIMONIO CULTURAL

TIPO DE ELEMENTO

	CONJUNTOS Y EDIFICIOS DE INTERÉS ARQUITECTÓNICO
	ELEMENTO DE INTERÉS ETNOLÓGICO
	GRANDES PUBLICIDAD Y DE INGENIERÍA
	YACIMIENTO DE INTERÉS ARQUEOLÓGICO

REGÍMEN DE CATALOGACIÓN

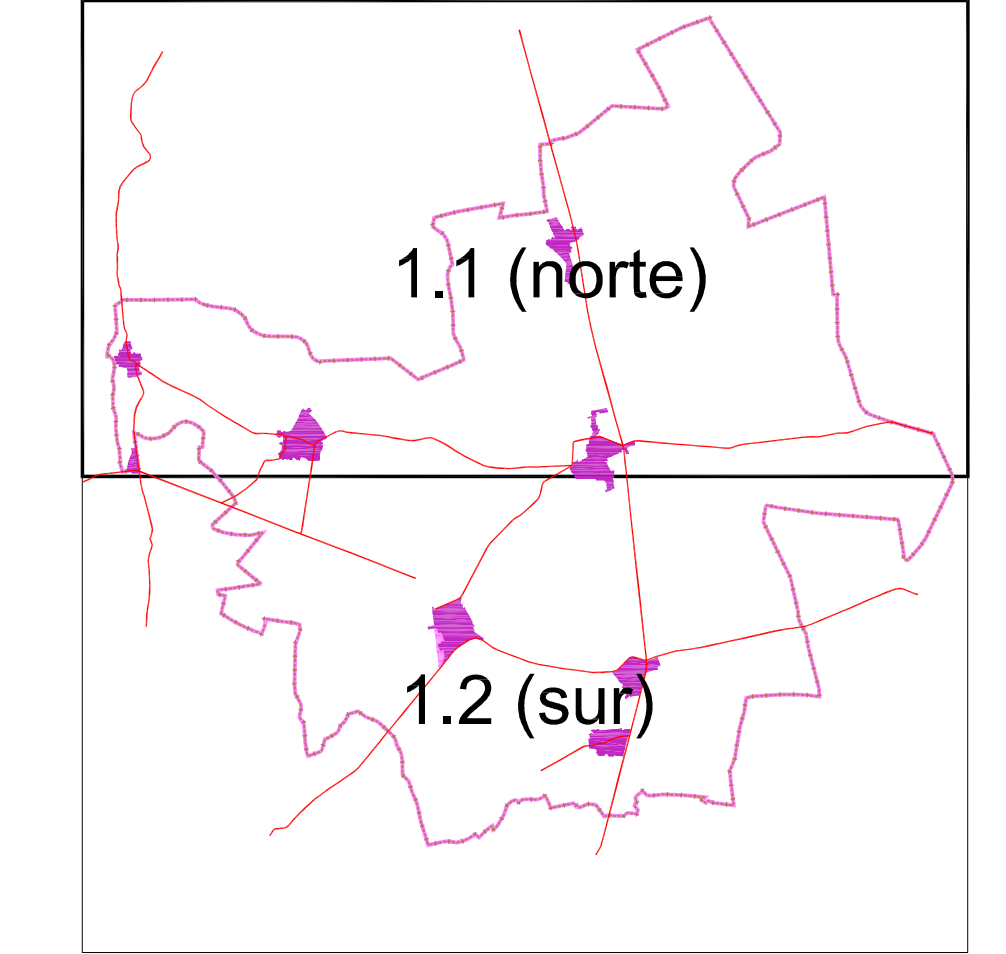
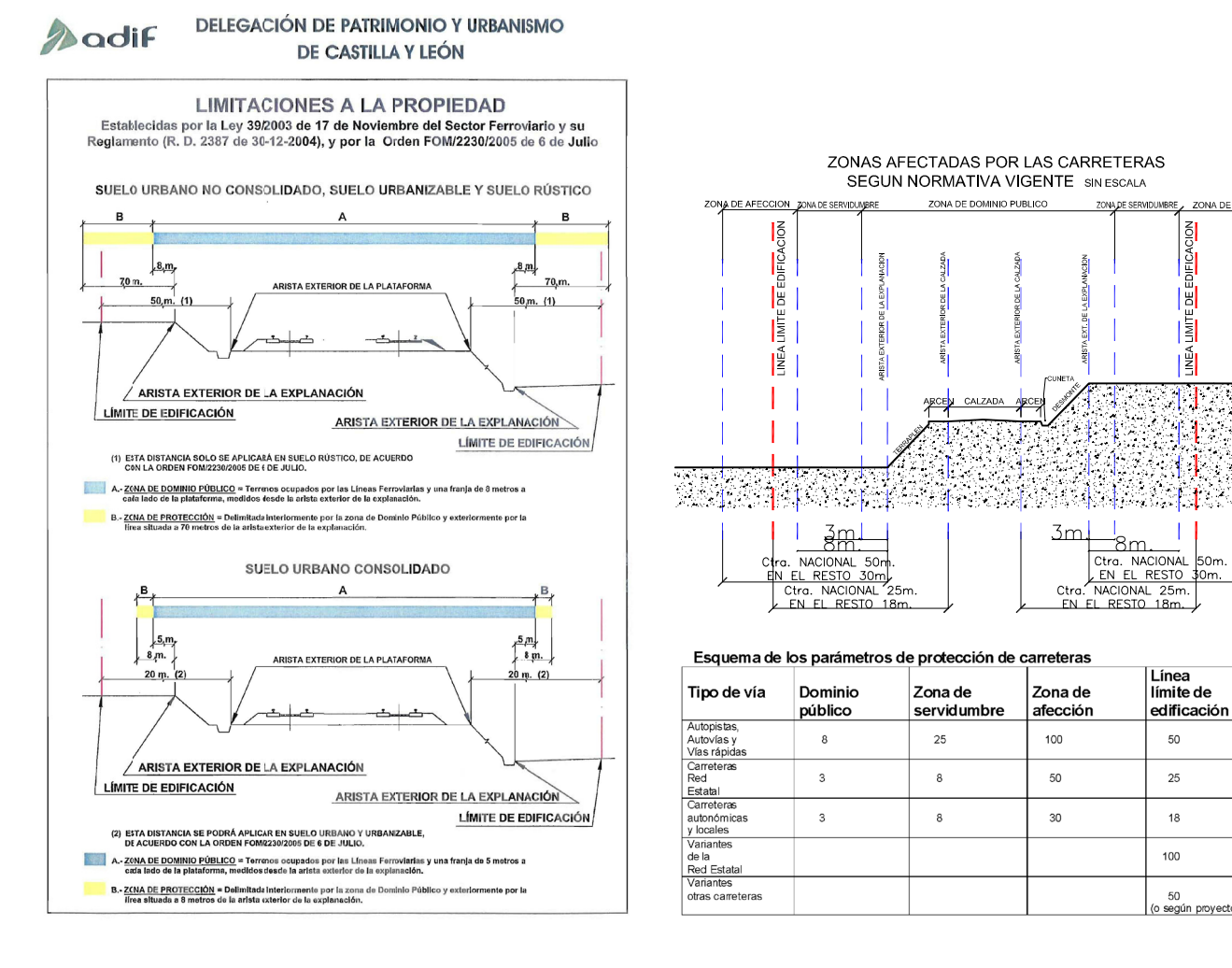
	CATALOGACIÓN SUPRAMUNICIPAL
	BEN DE INTERÉS CULTURAL (DECLARADO BIEN DE INTERÉS)
	BEN DE INTERÉS CULTURAL POR DECLARACIÓN GEMERCA
	CATALOGACIÓN MUNICIPAL
	ELEMENTO CULTURAL DE INTERÉS LOCAL

GRADO DE PROTECCIÓN DEL ELEMENTO Y ENTORNO DE PROTECCIÓN

	DELIMITACIÓN O ENTORNO DE PROTECCIÓN
	PI PROTECCIÓN INTEGRAL
	PE PROTECCIÓN ESTRUCTURAL
	PA PROTECCIÓN AMBIENTAL

E. SERVICIOS URBANOS. ESQUEMA DE ESTADO ACTUAL Y RESERVAS

	INFRAESTRUCTURAS Y SERVICIOS URBANOS EXISTENTES (techo)
	ABASTECIMIENTO DE AGUA POTABLE
	CAPTACIÓN
	DEPÓSITO
	RED DE DISTRIBUCIÓN
	SANEAMIENTO Y DEPURACIÓN
	COLECTOR
	DEPURADORA
	VERTIDO LIBRE
	FOSA SÉPTICA
	ENERGÍA ELÉCTRICA
	RED DE AT Y MT
	ESTACIONES Y CENTROS DE TRANSFORMACIÓN
	RECICLADA Y TRATAMIENTOS DE RESIDUOS
	VERTEDERO DE RESIDUOS SÓLIDOS
	INFRAESTRUCTURAS Y SERVICIOS URBANOS PROPUESTOS
	RESERVA DE SUELO PARA DOTACIÓN DE SERVICIOS URBANOS



PLANO N° **1.1 (norte)** ESCALA **1:10.000**

(TM) EL TERMINO MUNICIPAL (norte)
A. CLASES Y CATEGORÍAS URBANÍSTICAS DEL SUELO
B. ESTRUCTURA TERRITORIAL
C. ORDENACIÓN Y GESTIÓN URBANÍSTICA
D. CATALOGO DE ELEMENTOS PROTEGIDOS
E. SERVICIOS URBANOS

AYUNTAMIENTO DE BUSTILLO DEL PÁRAMO (LEÓN)

NORMAS URBANÍSTICAS MUNICIPALES

DN. DOCUMENTO NORMATIVO DE APROBACIÓN DEFINITIVA
PO. PLANOS DE ORDENACIÓN URBANÍSTICA

mayo de 2012
FECHA ÚLTIMA ACTUALIZACIÓN

noviembre de 2011
SUSTITUYE A FECHA

EL EQUIPO REDACTOR

Junta de Castilla y León
 Consejería de Fomento y Medio Ambiente
 Dirección General de Vivienda, Arquitectura y Urbanismo

APROBACIÓN INICIAL 15 de noviembre de 2010
APROBACIÓN PROVISIONAL 21 de diciembre de 2011
APROBACIÓN DEFINITIVA 24 de mayo de 2012

TRANSMISIÓN DEL DOCUMENTO 27 de diciembre de 2007
 25 de junio de 2010

MODIFICACIONES PUNTALES