

TÉRMINO MUNICIPAL DE VILLAZALA  
(Anejo de San Pelayo)

TÉRMINO MUNICIPAL DE BUSTILLO DEL PÁRAMO  
(Anejo de Matalobos del Páramo)

TÉRMINO MUNICIPAL DE BUSTILLO DEL PÁRAMO  
(Anejo de Matalobos del Páramo)

TÉRMINO MUNICIPAL DE BUSTILLO DEL PÁRAMO  
(Anejo de Huerga de Prades)

TÉRMINO MUNICIPAL DE VILLAZALA  
(Anejo de San Pelayo)

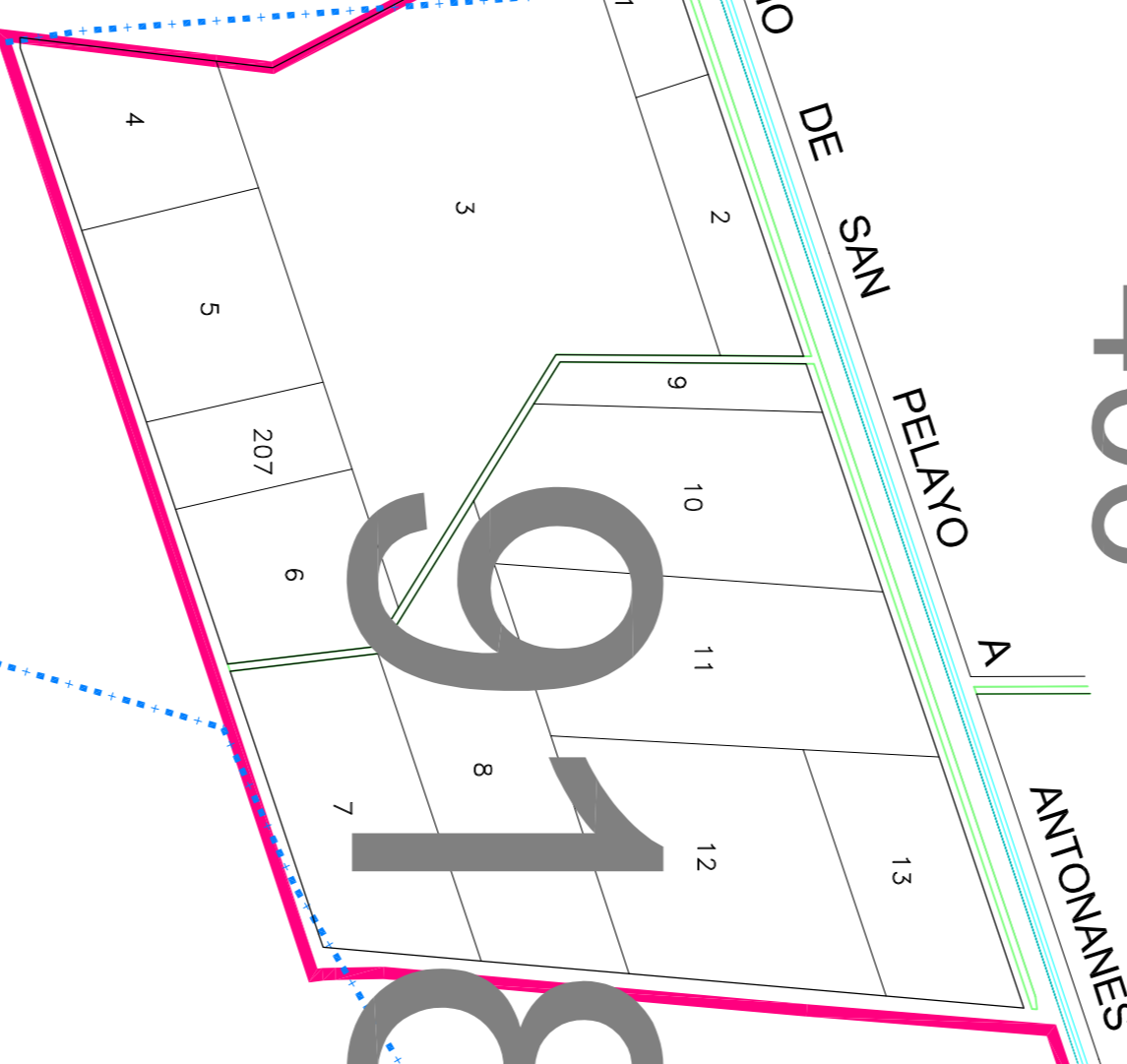
406

918

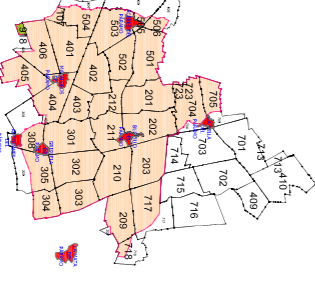
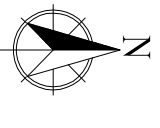
LÍMITE DEMARCACIÓN

CAMINO DE SAN PELAYO

ANTOMNES



 Junta de Castilla y León Consejería de Agricultura y Ganadería Dirección General de Producción Agraria e Innovación Agraria	 INSTITUTO TECNOLÓGICO AGRARIO Junta de Castilla y León Consejería de Agricultura y Ganadería
ZONA DE CONCENTRACIÓN PARCELIARIA: <b>ZONA REGABLE DE BUSTILLO DEL PÁRAMO (LEÓN)</b>	
PROVINCIA: <b>LEÓN</b>	
FASE: <b>INVESTIGACIÓN</b>	

	
Observaciones: ESTE POLÍGONO SE CORRESPONDE CON EL Nº 18 DEL TÉRMINO MUNICIPAL DE BUSTILLO DEL PÁRAMO	Polígono nº: <b>918</b>
AUTOR: VÍCTOR SOMOMO VÁZQUEZ	Plano: <b>43</b>
	Escala: <b>1/3.000</b>
	Fecha: <b>Mayo 2018</b>

Observaciones:	ESTE POLÍGONO SE CORRESPONDE CON EL Nº 18 DEL TÉRMINO MUNICIPAL DE BUSTILLO DEL PÁRAMO	Polígono nº:	<b>918</b>
AUTOR:	VÍCTOR SOMOMO VÁZQUEZ	Plano:	<b>43</b>
		Escala:	<b>1/3.000</b>
		Fecha:	<b>Mayo 2018</b>

Observaciones:	ESTE POLÍGONO SE CORRESPONDE CON EL Nº 18 DEL TÉRMINO MUNICIPAL DE BUSTILLO DEL PÁRAMO	Polígono nº:	<b>918</b>
AUTOR:	VÍCTOR SOMOMO VÁZQUEZ	Plano:	<b>43</b>
		Escala:	<b>1/3.000</b>
		Fecha:	<b>Mayo 2018</b>